



Информационная карта участника
краевого конкурса

Учитель года

- 2017

Ашарова

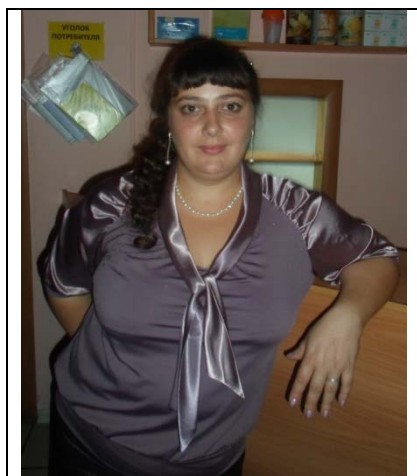
Олеся Олеговна

с. Ермаковское

Девиз: *«Я знаю, я не напрасно тружусь, я – воспитатель и этим горжусь!»*



Приложение
к положению о профессиональном
конкурсе «Учитель года
Красноярского края»



Информационная карта участника
краевого конкурса «Учитель года Красноярского
края»¹

Ашарова
(фамилия)

Олеся Олеговна
(имя, отчество)

(Ермаковский район)
(наименование муниципального района/округа)

1. Общие сведения	
Муниципальный район/округ	Ермаковский район, с. Ермаковское
Населенный пункт	с. Ермаковское
Дата рождения (день, месяц, год)	28 ноября 1981 г.
Место рождения	Красноярский Край, г. Минусинск
Адрес личного сайта, блога и т. д., где можно познакомиться с участником и публикуемыми им материалами	http://detsad4.ermuo.ru/?page_id=544
Адреса школьного сайта в сети Интернет	http://detsad4.ermuo.ru/
2. Работа	
Место работы (наименование образовательного учреждения в соответствии с Уставом)	МБДОУ «Ермаковский детский сад №4»
Занимаемая должность по основному месту работы	Воспитатель
Преподаваемые предметы (кол-во часов в неделю)	36 часов в неделю
Классное руководство в настоящее время, в каком классе	Воспитатель старшей группы
Общий трудовой и педагогический стаж (полных лет на момент заполнения анкеты)	Общий трудовой стаж: 16 лет 5 месяцев. Педагогический стаж: 6 лет 9 месяцев.

¹ Информационная карта должна быть сброшюрована и дополняться компакт-диском с электронной копией информационной карты и приложениями согласно разделу 11.

Квалификационная категория	Первая квалификационная категория
<p>Результаты учебных достижений обучающихся при позитивной динамике за последние три года (не более 0,5 страниц)</p>	<p>По результатам мониторинга по выполнению программы свидетельствуют о том, что общий уровень развития детей выше среднего. Отличается рост в развитии детей в сравнении с предыдущими учебными годами. Прослеживается позитивная динамика по всем разделам программы.</p> <p>Положительное влияние на этот процесс оказывает использование мною приемов развивающего обучения, дифференцированного подхода к детям, подготовка детей в дошкольных группах.</p> <p>Мониторинговое исследование по итогам диагностики показало высокие результаты. Анализ выполнения программы за последние 3 года показывает стабильность основных линий каждого ребенка.</p>
<p>Результаты внеурочной деятельности обучающихся по учебному предмету (не более 0,5 страниц)</p>	<p>Результатом моей деятельности с детьми и их родителями, являются такие поощрения как грамоты, дипломы, свидетельства .</p>

Деятельность учителя по созданию условий для приобретения обучающимися позитивного социального опыта

Использую здоровьесберегающие технологии, направленные на укрепление физического и психического развития детей. Всегда стараюсь поддерживать интерес детей к оздоровительным мероприятиям. В развитии речи детей использую игровые приемы. Игры подбираю согласно тематическому планированию. Участие в социально-значимых проектах, посещение детской библиотеки, музея и др.

<p>Почетные звания и награды (наименования и даты получения)</p>	<p>Благодарность –за качественную подготовку детей «Весенняя капель», 2016г.;</p> <p>Благодарственное письмо - за качественную подготовку детей «Я готов учиться в школе» ,2016г.;</p> <p>Диплом – «Структурные и содержательные особенности составления ООП ДО в соответствии с ФГОС», 2016г.;</p> <p>Почетная грамота – За плодотворный труд, 2016г.;</p> <p>Диплом – Основы профессиональной компетентности педагога ДОУ;</p> <p>Благодарность – За творческий подход, 2015г.;</p> <p>Благодарственное письмо – за качественную подготовку детей к районному конкурсу, 2015г.;</p> <p>Благодарственное письмо – за творческий подход и качественную подготовку детей «Весенняя капель», 2014г.;</p> <p>Благодарственное письмо – за подготовку детей к районному конкурсу «Я - исследователь», 2014г.;</p> <p>Почетная грамота – за многолетний и плодотворный труд, 2014г.;</p> <p>Грамота – за творческий подход в деле развития детей, 2012г.;</p> <p>Благодарственное письмо – за творческий подход и качественную подготовку детей «Весенняя капель»,2012г..</p>
<p><i>Послужной список (места и сроки работы за последние 10 лет) ²</i></p>	<p>МБДОУ «Ермаковский детский сад №4» с 2010г.</p>
<p><i>Преподавательская деятельность по совместительству (место работы и занимаемая должность)</i></p>	
<p>3. Образование</p>	
<p>Название и год окончания учреждения профессионального образования</p>	<p>Государственное образовательное учреждение высшего профессионального образования «Красноярский государственный университет им. В.П. Астафьева», 2011 года.</p>

² Поля информационной карты, выделенные курсивом, не обязательны для заполнения.

Специальность, квалификация по диплому	«Педагогика» «Управление дошкольным образованием»
Дополнительное профессиональное образование за последние три года (наименования образовательных программ, модулей, стажировок и т. п., места и сроки их получения)	<u>Обучение</u> в АНО «Санкт-Петербургский центр дополнительного профессионального образования» по теме «Организация образовательного процесса в детском саду в условиях реализации ФГОС», 72ч., 2015 г.
Знание иностранных языков (укажите уровень владения)	Английский со словарём
Ученая степень	Бакалавр
Название диссертационной работы (работ)	нет
Основные публикации (в т. ч. брошюры, книги)	нет
4. Общественная деятельность	
Участие в общественных организациях, профессиональных сообществах (наименование, направление деятельности и дата вступления)	Председатель первичной профсоюзной организации ДОУ, с 2013 года
Участие в деятельности управляющего (школьного) совета	нет
Участие в разработке и реализации муниципальных, региональных, федеральных, международных программ и проектов (с указанием статуса участия)	Образовательная программа ДОУ
5. Семья	
Семейное положение (фамилия, имя, отчество и профессия супруга)	замужем, Ашаров Александр Викторович. Помощник бурильщика .
Дети (имена и возраст)	Сын: Ашаров Максим Александрович – 16 лет; Дочь :Ашарова Ксения Александровна – 11 лет.
6. Досуг	
Хобби	Выращивание цветов.
Спортивные увлечения	Дартс
Сценические таланты	Умение перевоплощаться в роль

7. Профессиональные ценности	
Педагогическое кредо участника	«Лучший способ сделать детей хорошими — сделать их счастливыми»
Почему нравится работать в школе	Работа с детьми — это постоянное движение вперед, активный образ жизни, блеск в глазах у воспитанников - всё это и привлекает меня заниматься своим любимым делом.
Профессиональные и личные ценности, наиболее близкие участнику	Создавать доброжелательную атмосферу на занятии, вовлекать воспитанников в активный процесс познания. Личностные ценности: уважение, понимание, соучастие.
В чем, по мнению участника, состоит основная миссия победителя конкурса «Учитель года России»	Повышение престижа профессии воспитателя, и распространение собственного педагогического опыта.
8. Подборка фотографий	
<p>1. Портрет (рекомендуемый размер 7х8 или 9×13 см);</p> <p>2. Жанровая (с учебного занятия, внеклассного мероприятия, педагогического совещания и т. п.);</p> <p>3. Дополнительные жанровые фотографии (не более 5)</p>	Фотографии предоставляются на компакт-диске в формате <i>JPEG</i> («*.jpg») с разрешением 300 точек на дюйм без уменьшения исходного размера.
9. Материалы участника	
<i>Не публиковавшиеся ранее авторские статьи и разработки участника, которые он хотел бы опубликовать в средствах массовой информации</i>	нет
10. Приложения	
<i>Интересные сведения об участнике, не раскрытые предыдущими разделами (не более 500 слов).</i>	

11. Контакты	
Рабочий адрес с индексом	662820, Красноярский край, Ермаковский район, с. Ермаковское, ул. Старкова д. 19,
Домашний адрес с индексом	662820, Красноярский край, Ермаковский район, с. Ермаковское, ул. Демьяна Бедного 37.

Рабочий телефон с междугородним кодом	(839138) 2-40-71
Домашний телефон с междугородним кодом	нет
Мобильный телефон	89020141524
Факс с междугородним кодом	нет
Рабочая электронная почта	ele66443294@yandex.ru
Личная электронная почта	ahsarova@mail.ru
12. Документы	
Паспорт (серия, номер, кем и когда выдан)	Серия 0404 №878320 выдан Отделом Внутренних дел Ермаковского района Красноярского края
ИНН	241300577137
Свидетельство пенсионного государственного страхования	081-313-748-42
13. Личные банковские реквизиты³	
Наименование банка получателя	Красноярское отделение № 8646 ПАО СБЕРБАНК г. Красноярск.
Филиал/отделение банка	Доп. Офис №9031/0313 с. Ермаковское ул. Ленина 87.
БИК банка	040407627
ИНН банка	7707083893
КПП банка	
Расчетный счет банка	
Корреспондентский счет банка	30101810800000000627
Лицевой счет получателя	40817810931000388349

Правильность сведений, представленных в информационной карте, подтверждаю: _____ (подпись) _____ (фамилия, имя, отчество участника)

Правильность сведений, представленных в информационной карте, заверяю: _____ (подпись) _____ (фамилия, имя, отчество руководителя учреждения)

М.П.

« ____ » _____ 2016г.

³ Заполнение данного раздела обязательно. В дальнейшем данные будут необходимы оргкомитету конкурса с целью перечисления денежного поощрения, в случае объявления участника лауреатом и победителем краевого конкурса.